

Spielewelt

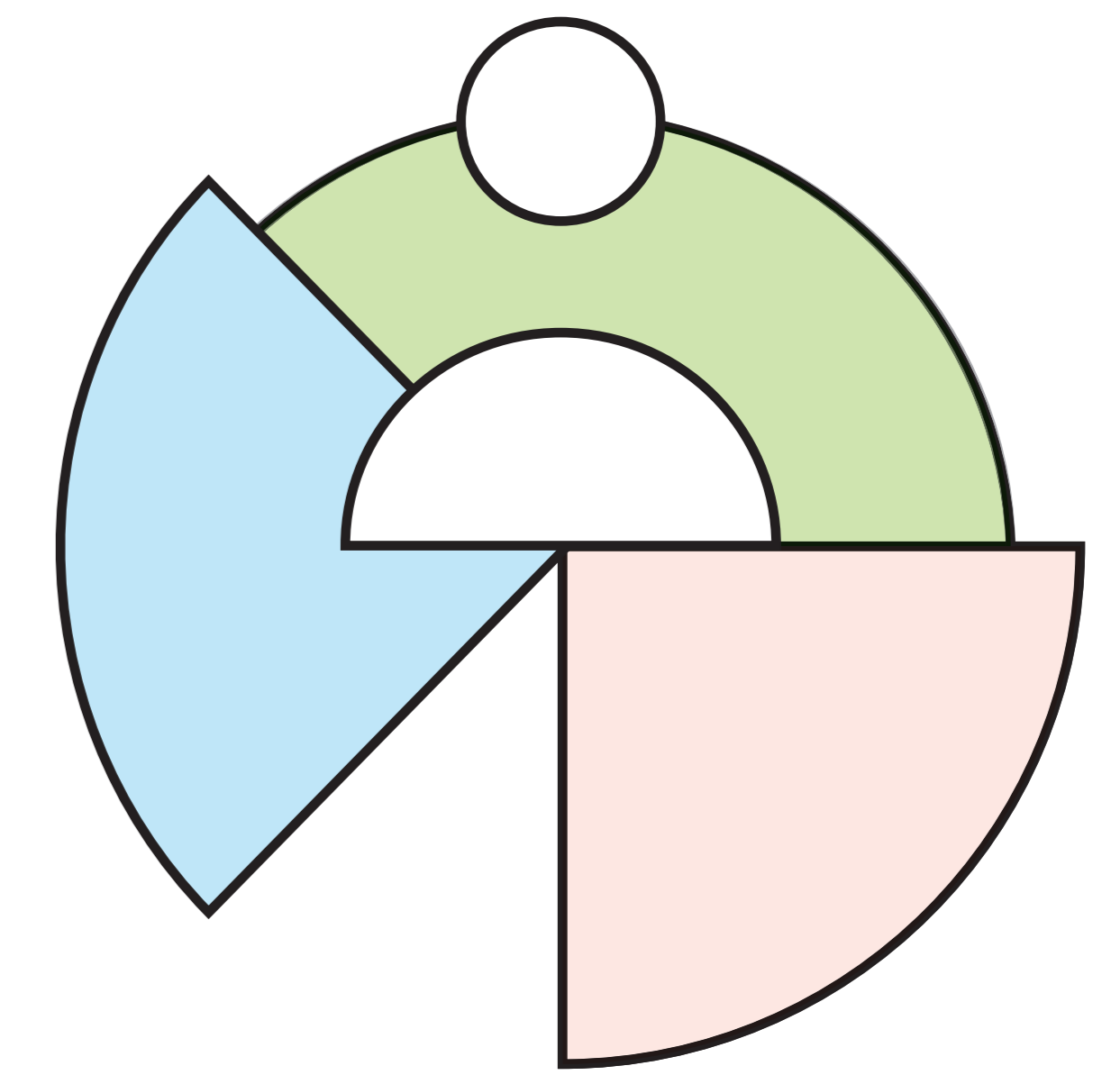
enjoying
exploring
thinking
activity

ABENTEUER, ERHOLUNG & FASZINATION VEREINT.

Eine explorative Reise durch die Vielfalt der Spielewelt.

Die gestalterische Umsetzung der Spielewelt basiert auf ihren drei Teilbereichen: dem Spiele-Cafe, Innovation Lab und den Erlebnissräumen.

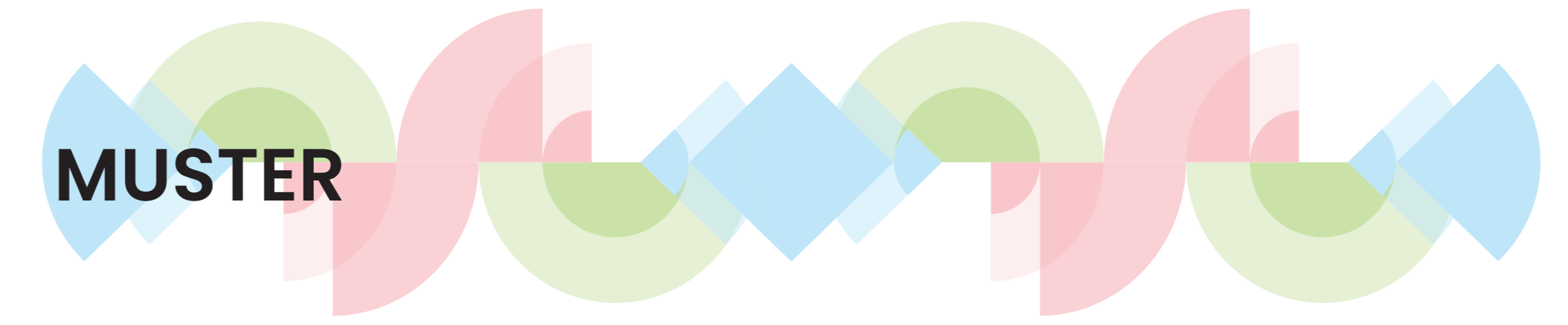
Die Bildmarke bildet das zentrale Gestaltungselement. Sie wurde so konzipiert, dass sich die Teilbereiche ausklappen können, um die dahinter steckenden Welten visuell leichter zu erkunden.



Die Pastellfarben schaffen eine lebhaftere und verspielte Atmosphäre. Um einen Kontrast zu erschaffen dient Schwarz als Hintergrundfarbe. Zugleich spricht das Schwarz die ältere Zielgruppe der Spielewelt an.

HAUSSCHRIFT
Poppins

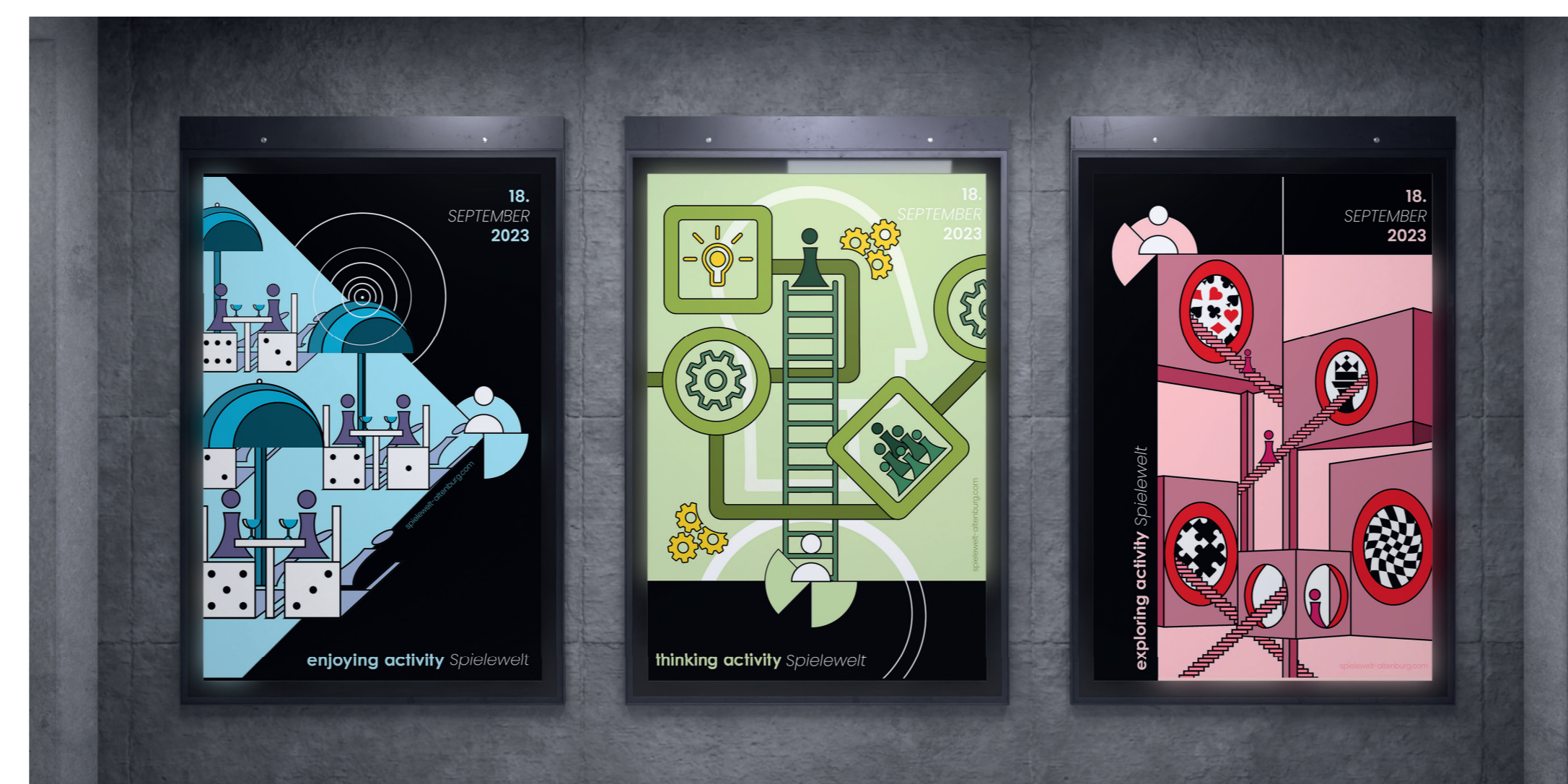
Schriftschnitt 1 „**semi bold**“ ist eine Groteskschrift, welche einen geometrischen Aufbau besitzt und somit eine Referenz zu Bauklötzen und Kindheit zieht. Schriftschnitt 2 „*light italic*“ wirkt dynamisch und unterstreicht das im Claim vorkommende Wort „activity“.



Die aus dem Logo stammenden Elemente, ergeben ein wiedererkennbares Muster für die Spielewelt, in welchem alle Bereiche vereint sind.

PLAKATKAMPAGNE

Das vielfältige Angebot der Spielewelt steht bei meinen Plakaten im Mittelpunkt. Die Funktion des ausklappbaren Logos wird hier mit deskriptiven Illustrationen vereint.



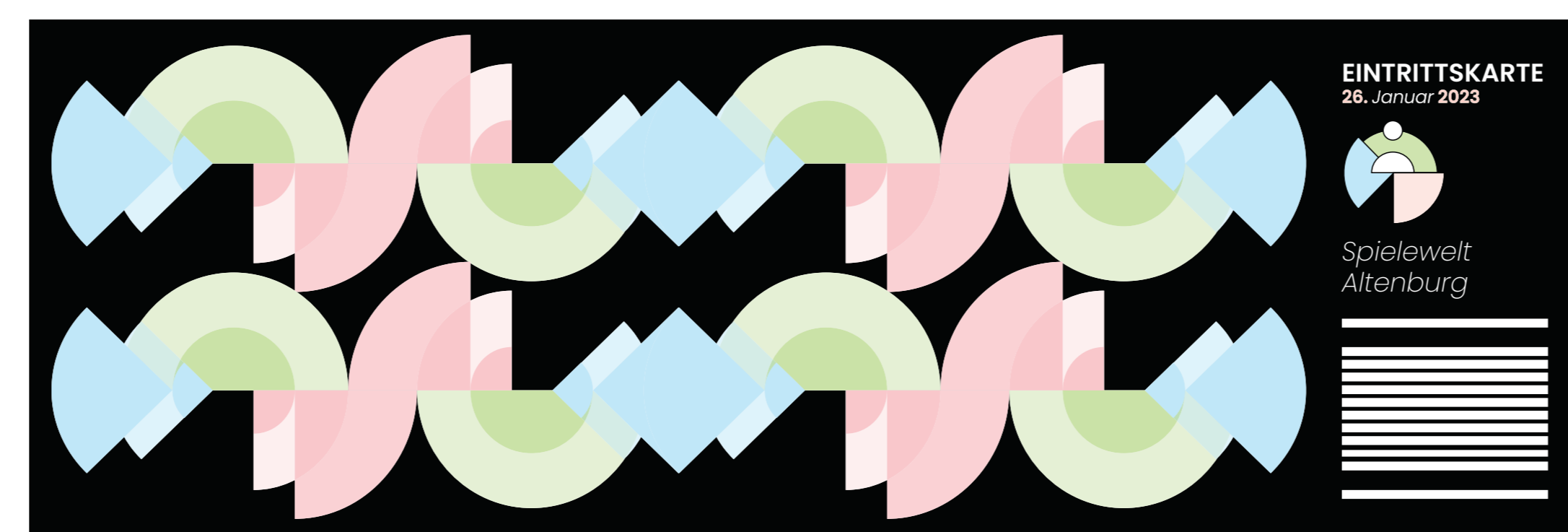
INFOFLYER

Das Triptychon wurde ausgewählt, da es in drei Abschnitte unterteilt werden kann und somit jedem Bereich der Spielewelt Raum bietet sich zu erklären.



EINTRITTSKARTE

Die Eintrittskarte gestattet den Zutritt zu allen drei Bereichen der Spielewelt. Daher werden sie in einem Muster vereint, welches hier als Gestaltungselement dient.



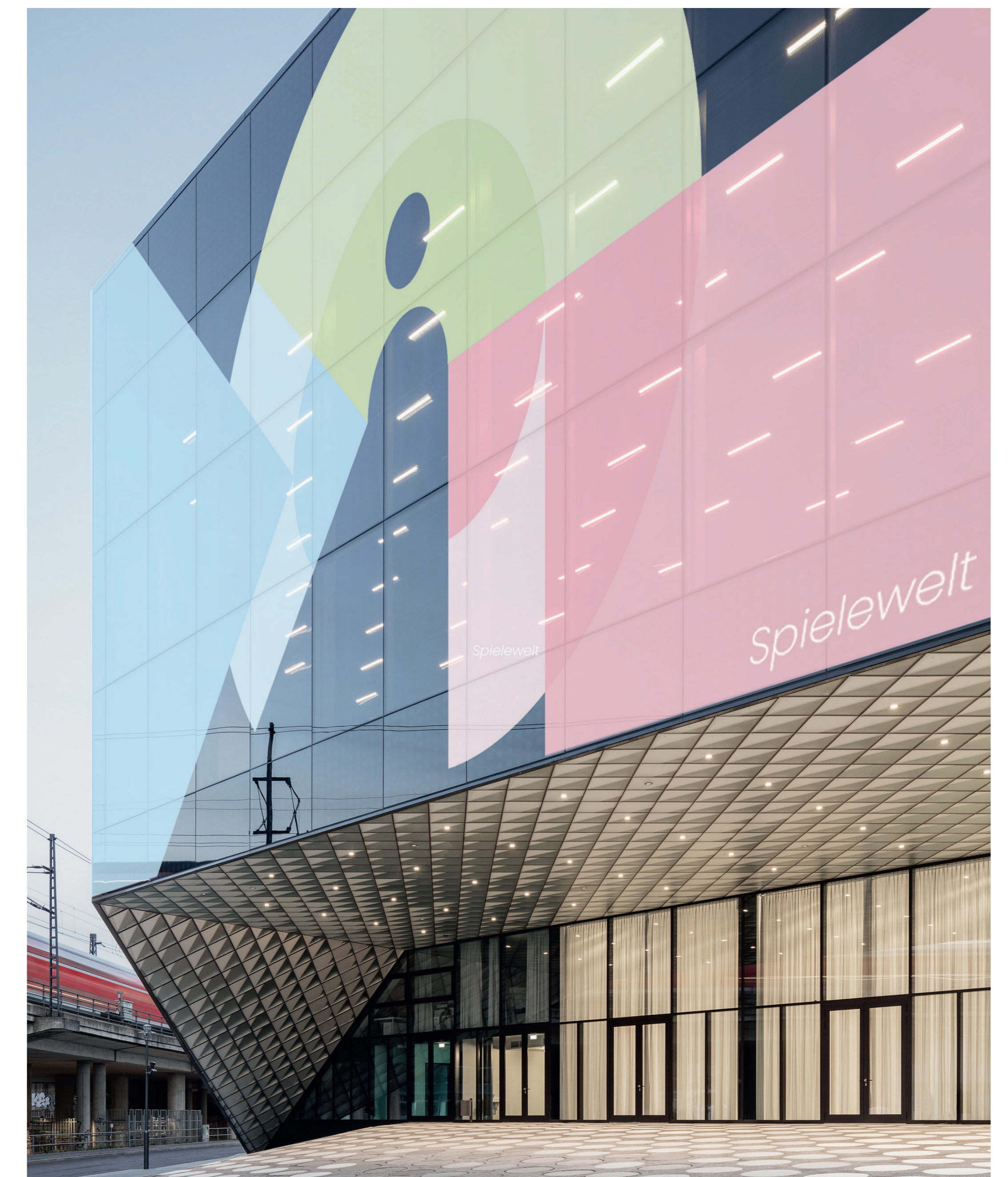
LEITSYSTEM

Die Dreiecke fungieren als Pfeile, um ein wichtiges Element des Leitsystems abzudecken. Zusätzlich können sie mit Ziffern versehen werden, um Räume zu kennzeichnen.



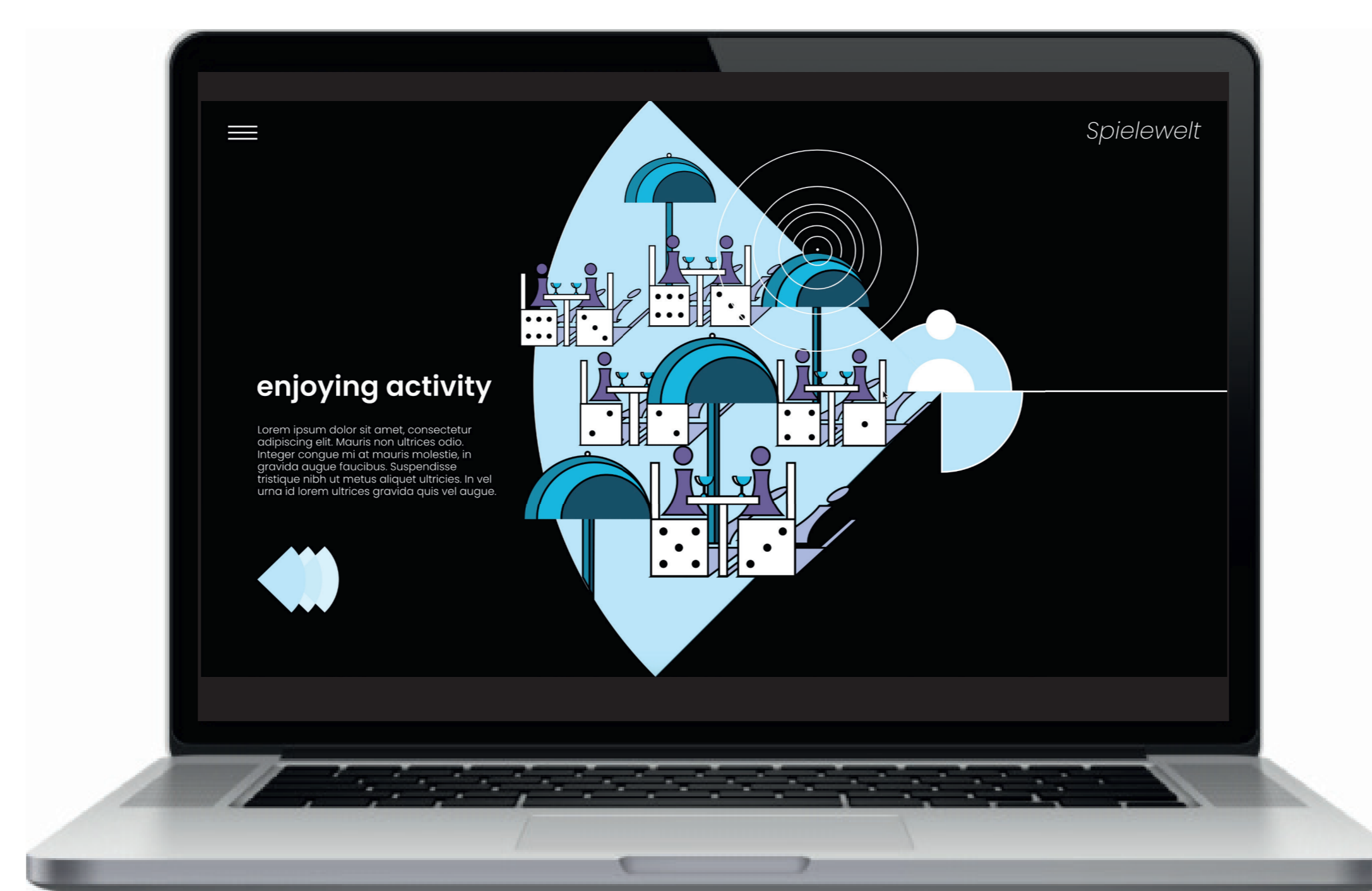
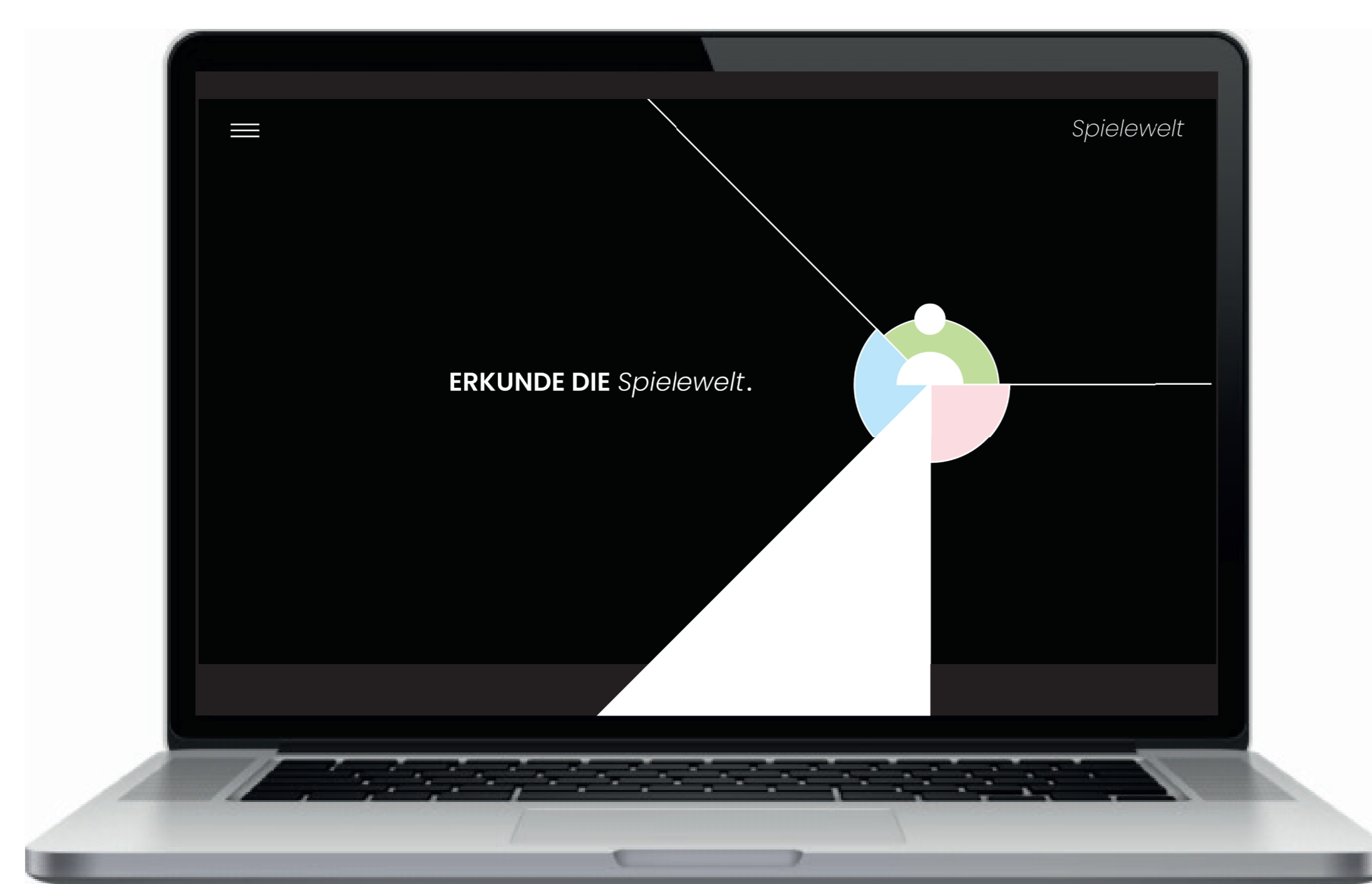
FASSADENGESTALTUNG

Die großflächigen Elemente der Spielewelt sollen dem Besucher den Eindruck verschaffen, dass in diesen drei Bereichen eine Menge zu erkunden ist.



GUERRILLA AKTION

Möglichst viele Menschen sollen in ihrem Alltag auf spielerische Weise mit der Spielewelt konfrontiert werden. Hierzu dient das Spiel Tic-Tac-Toe, welches an Hausfassaden und U-Bahn-Stationen auftauchen soll.



DIGITALES KONZEPT

Bei einem Besuch der Webseite wird die explorative Reise fortgeführt.

Das Logo befindet sich in der ausklappbaren Variante auf der Startseite, sodass bei einem Mouse Over sich die einzelnen Teilbereiche mit der jeweiligen Illustration öffnen und einen Einblick in ihre Welt gestatten.